

रुग्णालयाची रचना, कार्य व कार्यपध्दती

**२.१ रुग्णालयाचे उद्दिष्ट:**

जनतेला उत्तम आरोग्य सेवा उपलब्ध करून त्यांच्या आरोग्याची काळजी घेण्यासाठी तसेच त्यांना आरोग्य विषयक बाबी करण्यासाठी प्रोत्साहित करण्यासाठी व बृहन्मुंबई महानगरपालिकेकडून प्राप्त होणारा निधी नागरिकांच्या हितासाठी उपलब्ध करण्यासाठी .

**२.२ कार्य: जनहितासाठी करावयाची उपाययोजना**

समाजाच्या आरोग्याची काळजी घेऊन त्यात वृद्धी करण्यासाठी विविध सेवा उपलब्ध करून नागरिकांचे आरोग्यमान वाढविणे व त्यासाठी उपलब्ध होणा-या पालिकेच्या निधीतून आरोग्य विषयकबाबींचे आधुनिकीकरण करणे.

**२.३ थोडक्यात इतिहास व कार्यपध्दतीची माहिती.**

वि. नं. देसाई रुग्णालयाला मुंबई नगरीचे प्रथम नागरिक कै.महापौर श्री. विष्णुप्रसाद नंदराय देसाई (१९६०-६१) यांचे नाव देण्यात आलेले आहे. या रुग्णालयाचे उद्घाटन २ जानेवारी १९७७ रोजी महानगरपालिका आयुक्त श्री. बी.जी. देशमुख यांच्या शुभहस्ते करण्यात आले. सुरुवातीला हे १०४ रुग्णशय्या असलेले प्रसुतीगृह म्हणून सुरु करण्यात आले व पुढे २ महिन्यांनी त्यांचे रुपांतर सर्वसाधारण रुग्णालयात करण्यात आले.

**२.४ सद्यस्थिती**

एच/पूर्व विभागातील वि.नं. देसाई हे महानगरपालिकेचे २७६ रुग्णशय्या असलेले पश्चिम उपनगरात वसलेले रुग्णालय आहे. या रुग्णालयात वांद्रे ते अंधेरी (पू),पश्चिम द्रुतगती महामार्ग, सांताक्रुझ विमानतळ झोपडपट्टी, सांताक्रुझ पश्चिम भाग इत्यादी ठिकाणचे असंख्य रहिवशी रुग्णालयात उपचारासाठी येत असतात. विविध विभागांच्या बाह्यरुग्ण विभागात दररोज असंख्य रहिवासी रुग्णालयात उपचारासाठी येत असतात.

● **बाह्यरुग्ण व आंतररुग्ण सेवा**

वैद्यकीय चिकित्सा, डॉटस (टी.बी.) शल्य चिकित्सा,स्त्रीरोग व प्रसुती चिकित्सा विभाग, अस्थीब्यंग चिकित्सा, कान-नाक-घसा चिकित्सा, नेत्ररोग चिकित्सा, बालरोग चिकित्सा, दंत विभाग

● **केवळ बाह्यरुग्ण- दंत विभाग**

● **अत्यावश्यक सेवा-** २४ तास अपघात विभाग, शस्त्रक्रीया विभाग, १० रुग्णशय्याचे वैद्यकीय अतिदक्षता विभाग, १० रुग्णशय्याचे सर्जिकल अतिदक्षता विभाग, १५ रुग्णशय्याचे नवजात अभक अतिदक्षता विभाग,

● **निदान सुविधा** – २४ तास क्ष-किरण तपासणी, २४ तास रक्त तपासणी, २४ तास सोनोग्राफी, २४ तास सी.टी.स्कॅन सुविधा.

● **इतर सहाय्यकारी सेवा-सुविधा** – रुग्णवाहीका, शववाहीनी, शवागृह, रक्तपेढी, दिलासा केंद्र, शक्ती क्लिनिक, ए.आर.टी. सेंटर (एकात्मिक समुपदेशन व रक्तचाचणी), आय.सी.टी.सी.सेंटर, भौतिकोपचार विभाग, आहार

तज्ञ, प्राथमिक आरोग्य केंद्र, स्कूल क्लिनिक, वरिष्ठ नागरिकांना सुविधा, लसीकरण,महात्मा ज्योतिबा फुले जन आरोग्य योजना (एमजेपीजेएवाय).

• **महिलांसाठी सेवा सुविधा-**

कार्यस्थळी लैंगिक अत्याचार प्रतिबंधात्मक समिती, वन स्टॉप हेल्थ सेंटर, दिलासा केंद्र, जननी शिशु सुरक्षा कार्यक्रम (जेएसएसके), जननी सुरक्षा योजना (जेएसवाय), माता मृत्यु आढावा/ गुणवत्ता समिती, एम मित्रा, कुटुंब नियोजनाच्या सुविधा, प्रधानमंत्री सुरक्षित मातृत्व अभियान

**२.५ सेवा-सुविधांची उपलब्धता**

❖ **नियमित बाह्यरुग्ण सेवा**

अनु.क्र.	नियमित बाह्यरुग्ण सेवा	दिवस	वेळ
१	वैद्यकीय चिकित्सा ओपीडी	सोमवार ते शनिवार	सकाळी ८.०० ते ११.००
२	सर्जिकल ओपीडी (२ युनिट)	सोमवार ते शनिवार	सकाळी ८.०० ते ११.००
३	बालरोग चिकित्सा ओपीडी लसिकरण	सोमवार ते शनिवार	सकाळी ८.०० ते ११.००
४	स्त्रीरोग ओपीडी	सोमवार ते शनिवार	सकाळी ८.०० ते ११.००
५	प्रसूती पूर्व ओपीडी (ए.एन.सी.) (New)	सोमवार व मंगळवार	
६	प्रसूती पूर्व ओपीडी (ए.एन.सी.) (old)	बुधवार व गुरुवार	
७	अस्थीव्यंग ओपीडी	सोमवार,बुधवार व शुक्रवार	सकाळी ८.०० ते ११.००
८	स्पाईन ओपीडी	मंगळवार, गुरुवार व शनिवार	सकाळी ८.०० ते ११.००
९	दंतचिकित्सा ओपीडी	सोमवार ते शनिवार	सकाळी ८.०० ते ११.००
१०	कान-नाक-घसा ओपीडी	मंगळवार, गुरुवार ,शनिवार	सकाळी ८.०० ते ११.००
११	नेत्ररोग चिकित्सा ओपीडी	सोमवार,बुधवार, शुक्रवार	सकाळी ८.०० ते ११.००
१२	डॉटस प्लस (टी.बी.)	सोमवार ते शनिवार	सकाळी ८.०० ते ११.००
१३	अपघात विभाग	सर्व दिवस	२४ तास

❖ **स्त्रीरोग व प्रसूती शास्त्र विभाग-विशेष क्लिनिक**

अनु.क्र.	स्त्रीरोग व प्रसूती शास्त्र विभाग- विशेष क्लिनिक	दिवस	वेळ
१	प्रसूती पूर्व ओपीडी (ए.एन.सी.) (New)	सोमवार व मंगळवार	
२	प्रसूती पूर्व ओपीडी (ए.एन.सी.) (old)	बुधवार व गुरुवार	
३	कुटुंब नियोजन क्लिनिक	सोमवार ते शनिवार	सकाळी ८.०० ते ११.००

❖ **बालरोग चिकित्साशास्त्र विभाग- विशेष क्लिनिक**

अनु.क्र.	बालरोग चिकित्साशास्त्र विभाग- विशेष क्लिनिक	दिवस	वेळ
१	सुदृढ बालक क्लिनिक	सोमवार ते शनिवार	दुपारी १२.०० ते १.००
२	नवजात अभक क्लिनिक	प्रत्येक शुक्रवारी	दुपारी १२.०० ते १.००
३	कुपोषण पुनर्वसन केंद्र	प्रत्येक गुरुवारी	दुपारी १२.०० ते १.००

❖ सहाय्यकारी सेवा

अनु.क्र.	सहाय्यकारी सेवा	दिवस	वेळ
१	औषधालय (फार्मसी)	दररोज	सकाळी ८.०० ते रात्री १०.००
२	रुग्णवाहीका	सर्व दिवस	२४ तास
३	शवागृह (मॉच्युरी)	सर्व दिवस	२४ तास

❖ चाचण्या (डायग्नॉस्टिक फॅसिलिटी)

अनु.क्र.	चाचण्या	दिवस	वेळ
१	प्रयोगशाळा (लॅब)	सर्व दिवस	२४ तास
२	ई.सी.जी.	सर्व दिवस	२४ तास
३	क्ष- किरण (एक्स रे)	सर्व दिवस	२४ तास
४	सोनोग्राफी	सर्व दिवस	२४ तास
५	सिटीस्कॅन	सर्व दिवस	२४ तास

❖ अतिदक्षता विभाग

१	मेडिकल आय.सी.यू. (एम.आय.सी.सू.)	सर्व दिवस	२४ तास
२	सर्जिकल आय.सी.यू. (टी.आय.सी.सू.)	सर्व दिवस	२४ तास
३	नवजात अभक आय.सी.यू. (एन.आय.सी.सू.)	सर्व दिवस	२४ तास

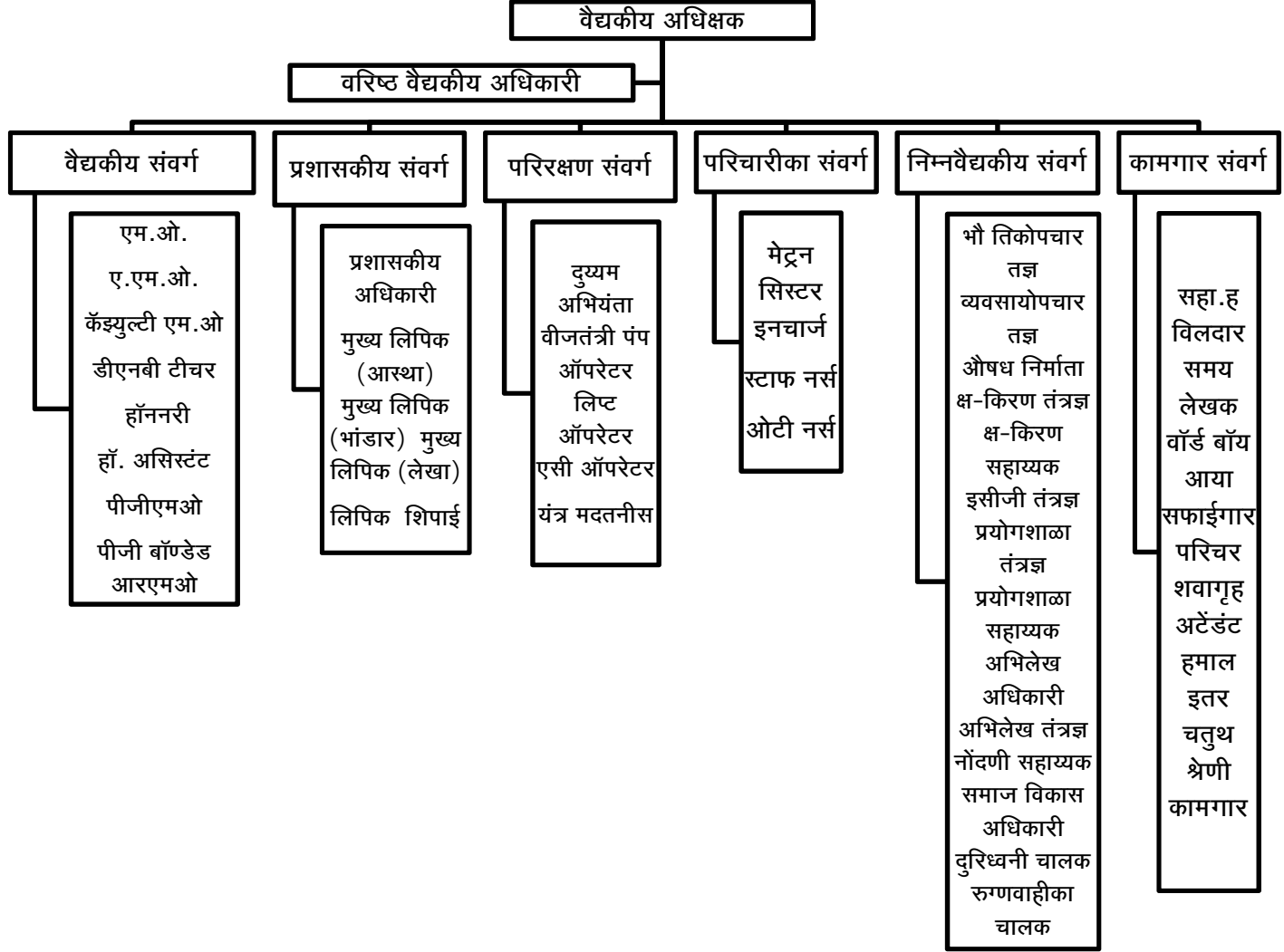
❖ या रुग्णालयात खालील चाचण्या २४ x ७ विनामुल्य केल्या जातात.

ब्लड शुगर	प्लुरल प्लुईड/ऍसिटिक प्लुईड/सीएसएफ (शुगर, प्रोटीन)
सेरम क्रीएटिनाईन	अमायलास
सेरम पोटॅशियम	एचबीएसएजी
सेरम सोडियम	सीबीसी
सेरम क्लोराईड	बीसीटीसी
सेरम आयोनिक कॅल्शियम	मलेरीया
टोटल बिलरुबीन	लेप्टो
डायरेक्ट बिलरुबीन	डॅंग्यु एनएस-१ ऍण्ड आयजीएम
प्रोथ्रोम्बिन टाईम	ब्लडग्रुप व क्रॉसमॅच
एबीजी टेस्ट	

## २.६ विभागावार रुग्णशय्या संख्या

अनु.क्र.	विभागाचे नांव	रुग्णशय्या
१	औषध शास्त्र चिकित्सा	३४
२	स्त्रीरोग व प्रसुतीशास्त्र	७०
३	बालरोग चिकित्सा विभाग	२७
४	शल्य चिकित्सा	५०
५	अस्थिव्यंग चिकित्सा	४०
६	कान-नाक-घसा चिकित्सा	१०
७	नेत्ररोग चिकित्सा	१०
८	वैद्यकिय अतिदक्षता (MICU)	१०
९	शल्य चिकित्सा अतिदक्षता (TICU)	१०
१०	नवजात अभक अतिदक्षता (NICU)	१५
एकूण		२७६

## २.७ प्रशासकीय रचना



## २.८ राष्ट्रीय कार्यक्रम अंमलबजावणी

महात्मा ज्योतिराव फुले जीवनदायी आरोग्य योजना, प्रधानमंत्री जन आरोग्य योजना, जननी सुरक्षा योजना, जननी शिशु सुरक्षा कार्यक्रम, कुटुंब कल्याण कार्यक्रम, प्रधानमंत्री सुरक्षित मातृत्व अभियान, जागतिक लस टोचणी कार्यक्रम, राष्ट्रीय क्षयरोग निर्मुलन कार्यक्रम

## २.९ शैक्षणिक सुविधा

महाराष्ट्र वैद्यकीय परिषद (एम.एम.ई.) मान्यताप्राप्त कन्टिन्युअस मेडीकल एज्युकेशन (सी.एम.ई.) आणि महाराष्ट्र परिचारीका परिषद (एम.एन.ई.) मान्यताप्राप्त कन्टिन्युअस नर्सिंग एज्युकेशन (सी.एन.ई.) घेण्याचे हे रुग्णालय आहे. तसेच पदव्युत्तर पदविका (सीपीएस)कोर्ससाठी हे रुग्णालय मान्यता प्राप्त आहे. ह्या रुग्णालयात पदव्युत्तर पदवी डी.एन.बी. अभ्यासक्रम सुरु करण्यास नॅशनल बोर्ड ऑफ एक्झामिनेशन यांची मंजूरी प्राप्त झालेली आहे.